

Einstieg ins Asset Management mit am-tec switzerland ag

Einstieg mit Standardimplementierung

Um einem möglichst grossen Kreis von Strom-, Wasser- und Gasversorgern den Zugang zur VDAM Methodik zu ermöglichen, haben wir innerhalb der letzten Jahre für diese Netze Standardimplementierungen entwickelt. Dabei können bei sehr geringem internen Ressourcenaufwand und mit minimalen Voraussetzungen an den Datenbestand wertvolle Aussagen bezüglich des strategischen und operativen Asset Managements gewonnen werden.

Beantwortung der Kernfragen

Mit unseren Einstiegsprodukten liefern wir den Versorgern bei einem sehr überschaubaren Aufwand Antworten auf die wichtigsten Fragen des Asset Managements: Wie viel muss kurz- mittel- und langfristig in ein Versorgungsnetz investiert werden, wo genau soll investiert werden (in welche Betriebsmittelgruppe und in welche Assets) und wie verändern sich die finanziellen, technischen und strategischen Kenngrössen? Wie verhalten sich Kosten und Versorgungssicherheit zueinander?

Voraussetzungen an den Datenbestand

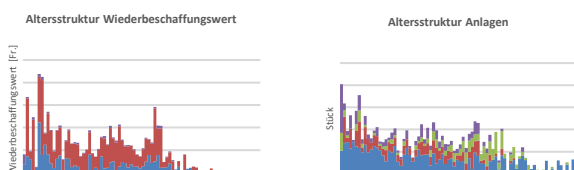
Für die Implementierung der Lösung bevorzugen wir die Daten aus den GIS oder NIS-Systemen. Dabei verwenden wir für alle Assets Angaben über das Baujahr, die Menge sowie bei Kabel und Leitungen Informationen über das Material. Bei den Rohren sind zudem die Nennweite und bei Gas die Funktion (AL / VL) hilfreiche Informationen. Fehlen gewisse Angabe, so können diese beim Datenimport in die Asset Management Lösung ergänzt werden. Dies wird zum Beispiel dann gemacht, wenn die Baujahre der Assets teilweise oder komplett fehlen.

Was Sie erhalten

Unsere Standardimplementierung durchleuchtet ihr Verteilnetz und liefert wertvolle Informationen hinsichtlich der wichtigsten finanziellen, technischen und strategischen Steuergrössen:

Portfolio-Übersicht

Ein Überblick über das Asset Inventar bildet der Einstieg in die Analyse des Verteilnetzes. Die Mengengerüste werden dabei pro Betriebsmittelgruppe nach dem Asset-Alter dargestellt



Langzeitbetrachtungen (Kosten-Nutzen-Diagramme)

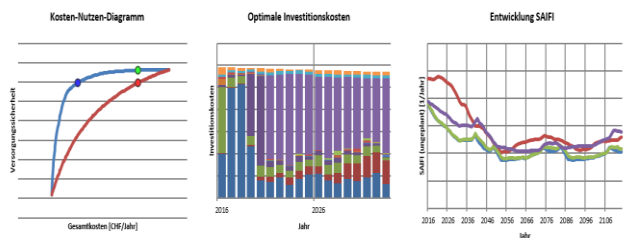
Die Gegenüberstellung der langfristig mittleren Kosten und der Versorgungssicherheit als strategisches Steuerelement:

- ✔ Optimale Unterstützung zur Beantwortung der Frage nach den langfristig benötigten finanziellen Mittel.
- ✔ ...für das aktuelle Netz sowie das Zielnetz.
- ✔ Performancevergleich VDAM zu Altersersatz.

Simulation und Massnahmenplan

Es wird je eine Simulation mit der Strategie Altersersatz und unserem Optimierungsverfahren „VDAM“ durchgeführt und die Ergebnisse miteinander verglichen:

- ✔ Prognose der wichtigsten finanziellen, technischen und strategischen Zielgrössen.
- ✔ Abbildung des strategiekonformen Investitionsbedarfs.
- ✔ Investitionsplanung auf der Stufe Betriebsmittelgruppe.
- ✔ Massnahmenplan (ISO 55'000: SAMP) auf Stufe Asset.



Kosten-Nutzen-Diagramm, Investitionsvolumen und SAIFI-Prognose

Interessiert?

Aufgrund unserer Projekterfahrungen können wir für die Sparten Strom (Netzebenen 5-7), Wasser und Gas Standardimplementierungen inklusive Alterungsfunktionen zum Fixpreis anbieten.

Die Standardimplementierung ist der erste Schritt zu einem nachhaltigen Asset Managements in Ihrem Unternehmen. In der Folge kann ihre Implementierung bedarfsgerecht abhängig von der Datenlage und den zur Verfügung stehenden Mittel verfeinert werden.

Für weitere Informationen und Preisankünfte stehen wir Ihnen gerne zur Verfügung.

Referenzen

Unter anderem dürfen wir die folgenden Unternehmen zu unseren Kunden zählen:

